

GRUPO GALK

REVIT AVANZADO

MODALIDAD VIRTUAL
ONLINE EN VIVO

DURACIÓN: 30 HORAS
VIRTUALES

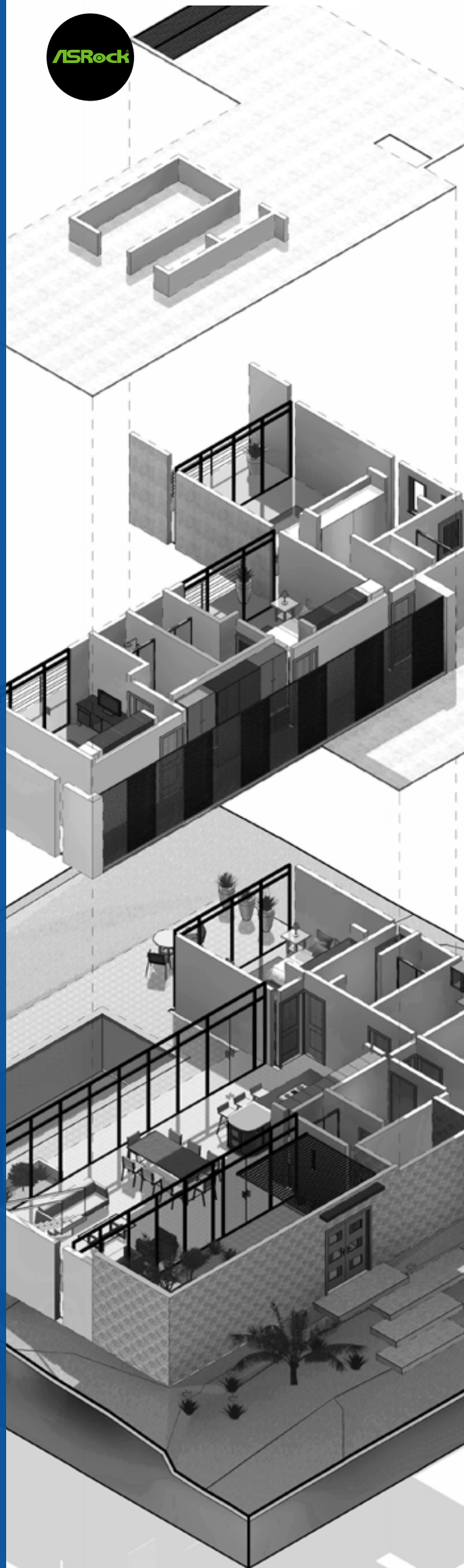
CONSULTA LOS HORARIOS DISPONIBLES

*Nuestras Sedes
Surco: Calle Aldabas 559*

*Los Olivos: Av. Antúnez
de Mayolo 822*

Referencia: Frente a la Municipalidad de Los Olivos

CON EL RESPALDO DE:



SOBRE NOSOTROS

SEDE SURCO



SEDE LOS OLIVOS



+ 7 años de experiencia



+12K alumnos inscritos



+40 proyectos entregados



+11 alianzas en el rubro

CURSOS DISPONIBLES



BENEFICIOS



Instaladores de programas



Clases Online en vivo



Grupo de whatsapp



Asesorías personalizadas



Certificación a nombre de Grupo Galk



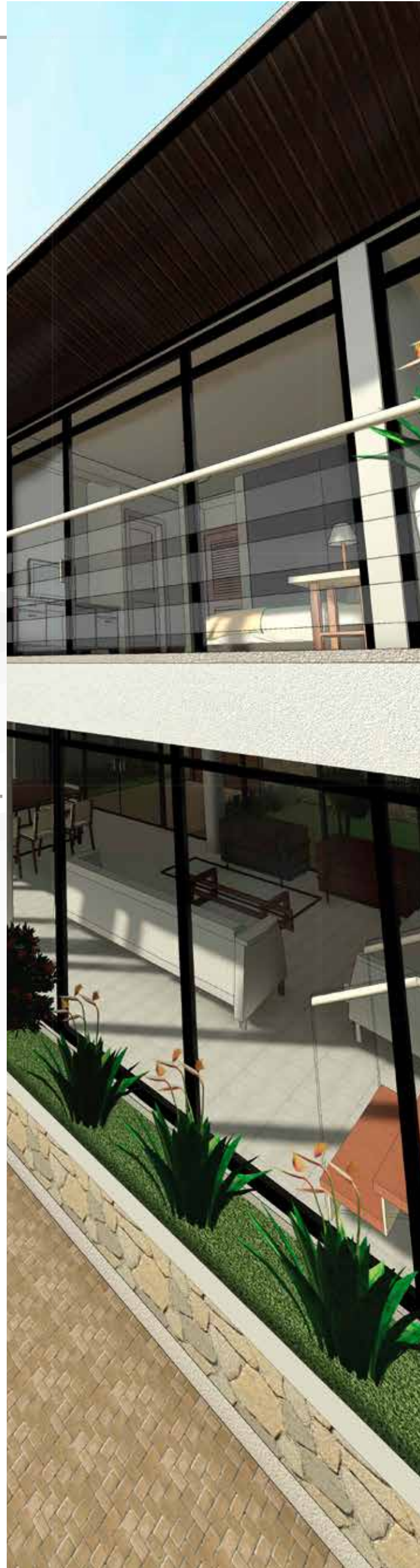
REVIT AVANZADO

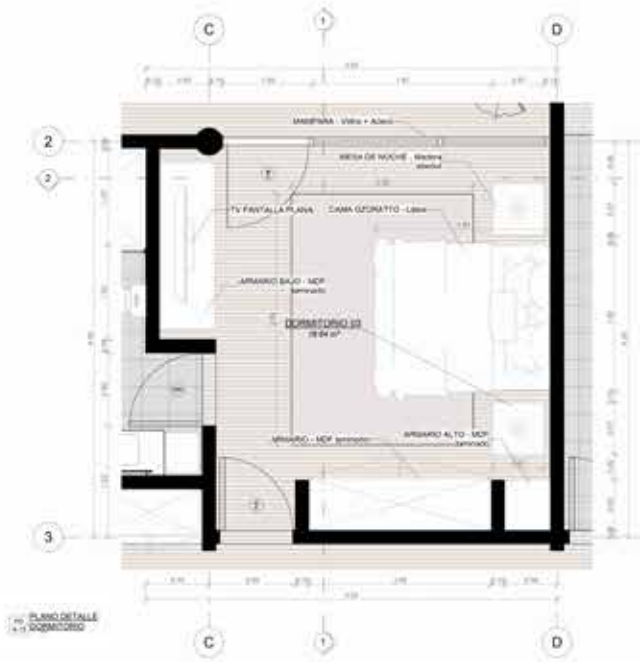
MÓDULO 01

- **TEMA 01**
 - Introducción al curso
 - Drive e información de clases
- **TEMA 02**
 - Jerarquías de revit
 - Categorías de revit
 - Categorías y subcategorías para arquitectura
 - Apertura de archivos locales/nube
 - Importación de archivo rvt
- **TEMA 03**
 - Consideraciones de diseño en modelos BIM
 - Consideraciones constructivas en modelos BIM
- **TEMA 04**
 - NORMA BIM PERUANA
 - Guía nacional BIM
 - Guía técnica BIM
 - ISO 19650-1

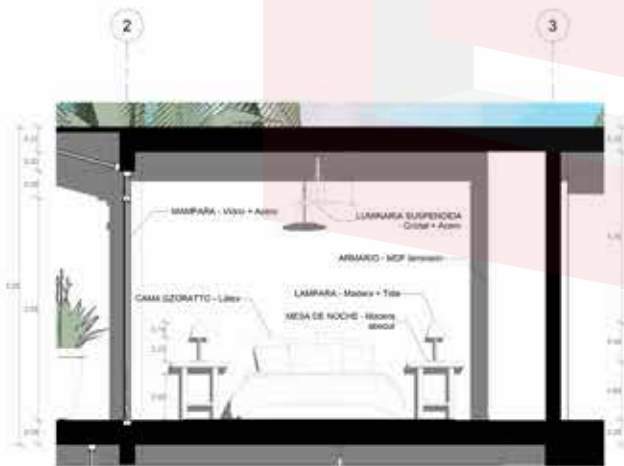
MÓDULO 02

- **TEMA 01**
 - Parámetros nativos por categoría y de proyecto
 - Parámetros compartidos
 - Configuración de parámetros compartidos
- **TEMA 02**
 - Configuración de navegador de proyectos - vistas
 - Configuración de navegador de proyectos - tablas
 - Configuración de navegador de proyectos - planos
- **TEMA 03**
 - Configuración de ruta de archivos
 - Configuración de vista inicial
- **TEMA 04**
 - Consideraciones de estándares BIM
 - Ejemplo de caso real
- **TEMA 05**
 - Consideraciones de red local de trabajo
 - Archivos centrales y locales en servidor
 - Consideraciones de red virtual de trabajo
 - Archivos centrales y locales en nube



PLANO DETALLE
DORMITORIO

ISOMETRIA DORMITORIO

CORTES DETALLE
DORMITORIO 2.1CORTES DETALLE
DORMITORIO 2.2

MÓDULO 03 - MODELADO

TEMA 01

- Importación de modelos - topografía y estructuras
- Configuración de georeferenciación para m.a.s.
- Importación de planos dwg auxiliares
- Niveles y ejes
- Restricciones y pines
- Configuración de visibilidad/gráficos para modelo 3D
- Creación de vistas en planta y sección
- Creación de vistas de techo reflejado

TEMA 02

- Fases constructivas
- Creación de materiales
- Configuración de categoría de muro compuesto
- Modelado de muro compuesto
- Modelado de tabiquería de cerramiento
- Modelado de revoques y acabado
- Modelado de zócalo y contrazócalo
- Familia de puertas
- Familia de ventanas

MÓDULO 04 - MODELADO

TEMA 01

- Configuración de suelo compuesto
- Modelado de acabado de suelos
- Configuración de techo compuesto
- Modelado de techo compuesto
- Modelado de falso cielo raso
- Configuración de cubiertas
- Modelado de cubiertas
- Configuración de escalera
- Modelado de acabado de pasos y contrapasos
- Configuración de barandas
- Modelado de barandas
- Configuración de pintura
- Asignación de pintura en modelos
- Habitaciones
- Separación de habitaciones

MÓDULO 05

TEMA 01

- Configuración de muro cortina
- Modelado de muro cortina
- Modelado de mamparas
- Modelado de parasoles
- Modelado de rejas
- Cubierta con cristalería

TEMA 02

- Mobiliario, equipos y aparatos
- Familia paramétrica de muebles de obra
- Familia paramétrica de equipamiento especial
- Configuración de categoría de familia
- Configuración de parámetros compartidos en familias

MÓDULO 06 - MODELADO

- **TEMA 01**
 - Tablas de vistas
 - Tablas de materiales
 - Tablas de planificación por categoría
- **TEMA 02**
 - Tablas de área construida
 - Tablas de área útil
 - Tablas para programa arquitectónico
 - Tablas de acabados
- **TEMA 03**
 - Formulas matemáticas
 - Formulas lógicas
- **TEMA 04**
 - Filtros 3d para un parámetros
 - Creación de grupos de selección
 - Filtros 3d para grupos de selección
 - Filtros 3d compuesto por dos o más parámetros
 - Configuración de sombra, borde, nivel de detalle en 3D
 - Creación de plantilla para vistas 3D



MÓDULO 07 - PLANIMETRÍA

- **TEMA 01**
 - Configuración de líneas de modelo
 - Configuración de líneas de detalle
 - Configuración de textos
 - Configuración de cotas
 - Configuración de regiones
 - Diferencias entre detalles de modelo y leyendas
- **TEMA 02**
 - Consideraciones de importación DWG a RVT
 - Importar DWG a vistas de diseño
 - Configuración de escala y presentación general
 - Dibujo 2D con línea de detalle con plantilla DWG



MÓDULO 08 - PLANIMETRÍA

- **TEMA 01**
 - Cajas de sección
 - Configuración de categoría de anotación
 - Etiquetas de habitaciones
 - Etiquetas de llamada paramétrica
 - Etiquetas de dimensiones
 - Configuración de cotas

MÓDULO 08 - PLANIMETRÍA

• TEMA 02

- Configuración de visibilidad/gráficos para planos
- Configuración de sombra, borde, nivel de detalle en 2D
- Filtros para vistas 2D
- Creación de plantilla para vistas 2D
- Vistas isométricas descompuestas
- Vistas renderizadas de Revit

• TEMA 03

- Creación de mimbres paramétricos
- Armado de planos con vistas, leyenda y tablas
- Tablas de planos

MÓDULO 09 - PLANIMETRÍA

• TEMA 01

- Sincronización con excel
- Gestión de parámetros
- Exportación masiva PDF
- Filtros rápidos
- Plugin de modelado de acabados
- Conectores de visualización render LIVE

• TEMA 02

- Configuración de worksets
- Exportación masiva IFC

MÓDULO 10

Examen de conocimientos



REQUISITOS

MINIMOS/RECOMENDADOS:

	Requisitos mínimos	Requisitos recomendados
Procesador	Intel Core i7-8770K Como AMD Ryzen 5 1500X	Intel Core i7-14700K AMD Ryzen 5 2600
Disco duro	40GB de espacio disponible	40GB de espacio disponible
Memoria RAM	16GB RAM	32GB RAM
Tarjeta gráfica	Nvidia GeForce RTX 1650	Nvidia GeForce RTX 2070
Sistema operativo	WINDOWS 10/11	WINDOWS 10/11

***Solo programas para Windows**

PROYECTOS ALUMNOS



RESERVA TU VACANTE

GRUPOS * MODALIDAD VIRTUAL	PRECIO NORMAL	PREVENTA
1 ALUMNO	s/.900	s/.450
2 ALUMNOS	s/.1800	s/.675
3 ALUMNOS	s/.2700	s/.900

RESERVA TU VACANTE

GRUPO GALK - ARQUITECTURA INGENIERIA Y CONSTRUCCION S.A.C



CUENTA EN SOLES

CUENTA CORRIENTE: 0011-0117-02010460-64

*CCI: 011-117-000201046064-96



CUENTA EN SOLES

CUENTA CORRIENTE: 2003004676015

*CCI: 00320000300467601530



CUENTA EN SOLES

CUENTA CORRIENTE: 194-9925528-056

*CCI: 00219400992552805694



Yape: 986780351 (Grupo Galk)

Sólo se aceptan transferencias inmediatas

IMPORTANTE

Política de Reservas y Pagos

- Una vez confirmada la reserva, no se realizarán devoluciones bajo ninguna circunstancia. El pago restante deberá ser abonado a más tardar 2 días antes del inicio del curso para confirmar la participación.

Reprogramaciones

- En caso de solicitar una reprogramación, se aplicará una penalidad de S/100. El saldo pendiente deberá ser pagado según lo estipulado en el acuerdo de matrícula.

Certificados

- El certificado de participación en modalidad virtual será emitido por el Grupo Galk. Si se desea un certificado físico, tendrá un costo administrativo adicional de S/15.

Condiciones para el Inicio del Curso

- El curso requiere un mínimo de 6 participantes para iniciar. En caso de no alcanzarse este número, se reprogramará la fecha de inicio.



GRUPO GALK

UBÍCANOS:
Surco: Calle Aldabas 559 - Of. 603

Los Olivos: Av. Antúnez de Mayolo 822
Frente a la Municipalidad de Los Olivos