

GRUPO GALK

AUTOCAD 2D
MODALIDAD VIRTUAL
ONLINE EN VIVO

DOCENTES:

ARQ. MIGUEL ORELLANA
ARQ. SHERLY APOLINARIO
ARQ. ESTHEFANY MEDINA

DURACIÓN: 15 HORAS
VIRTUALES

Nuestras Sedes
Surco: Calle Aldabas 559

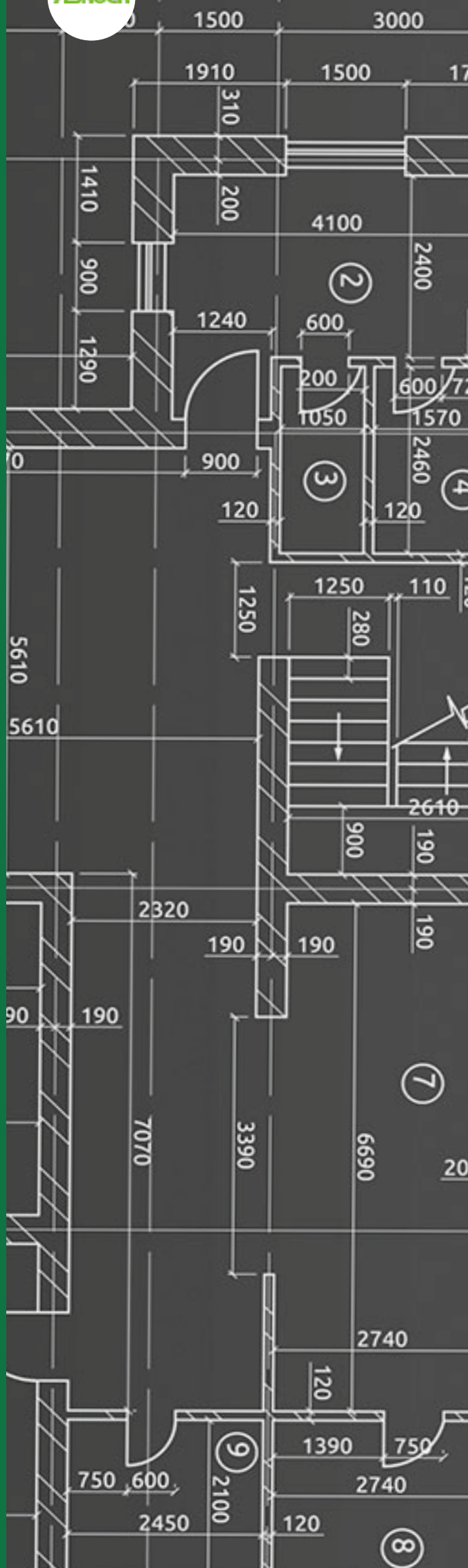
Los Olivos: Av. Antúnez
de Mayolo 822

Referencia: Frente a la Municipalidad de Los Olivos

CONSULTA LOS HORARIOS DISPONIBLES

CON EL RESPALDO DE:

ASRock



SOBRE NOSOTROS

SEDE SURCO



SEDE LOS OLIVOS



+ 7 años de experiencia



+12K alumnos inscritos



+40 proyectos entregados



+11 alianzas en el rubro

CURSOS DISPONIBLES



BENEFICIOS



Instaladores de programas



Clases Online en vivo



Grupo de whatsapp



Asesorías personalizadas



Certificación a nombre de Grupo Galk



CURSO DE AUTOCAD 2D

MÓDULO 01

• PRESENTACIÓN DEL CURSO

Descripción de la interfaz de usuario
Espacio de trabajo y sus elementos
Barra de herramientas (Ribbon)
Línea de comandos
Configuraciones previas y unidades

• CONTROL DE LA PANTALLA

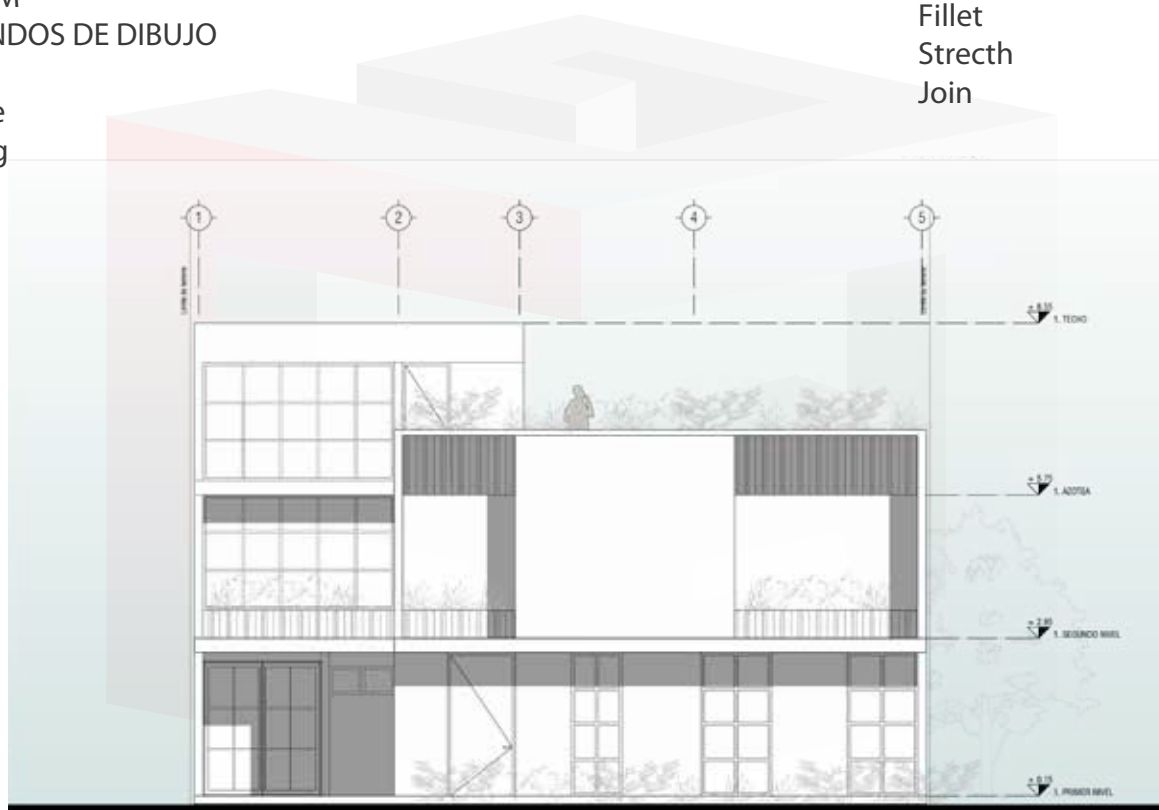
Zoom (Z)
RTPAN
RTZOOM
COMANDOS DE DIBUJO
Line
Polyline
Rectang

• MODOS DE SELECCIÓN

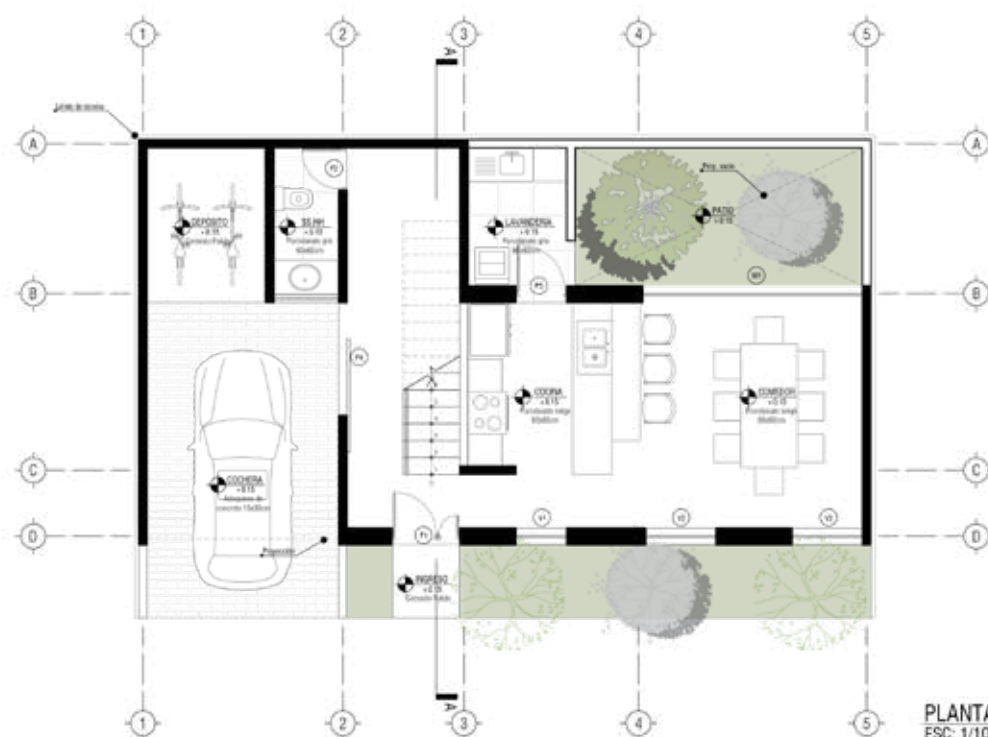
Green box
Blue box
BARRA DE ESTADO
Object snaps
Entrada dinámica
Rastreo polar
Modalidad lineal
orthogonal (F8)

• COMANDO DE EDICIÓN

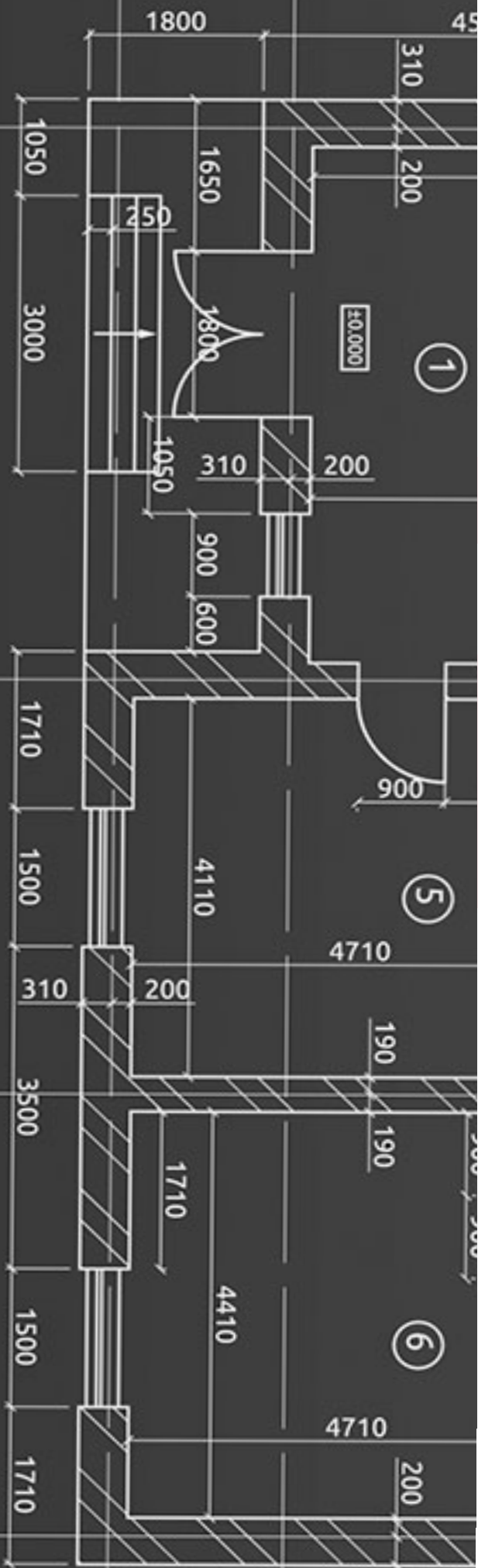
Copy
Move
Rotate
Scale (con factor y con referencia)
Offset
Trim
Trim
Extend
Array
Mirror
Fillet
Stretch
Join



ELEVACIÓN FRONTAL
ESC: 1/100



PLANTA NIVEL 1
ESC: 1/100



MÓDULO 02

• INICIO DE PLANTILLA

- Creación de plantilla ISO
- Creación de capas
- Importar imágenes del proyecto a autocad
- Escalar imagen con referencia a la escala gráfica

• DIBUJO DEL PROYECTO

- Creación de muros (MLStyle y ML)
- Dibujo de suelos
- Dibujo de líneas de proyección (Escala en tipo de línea e individual)
- Dibujo de celosías (Bloque simple - array)
- HATCH
- Tipos de hatch (Pick internal point y select objects)
- Crear hatch (porcelanato, parquet, piedras)

• TEXTOS

- Creación de estilos de texto (Manage Text Styles)
- Estilo numeración escalera
- Estilo nombres de ambientes
- Estilo N.P.T
- Estilo Cotas
- Estilo Ejes
- Estilo vanos - puertas, ventanas, mamparas

MÓDULO 03

• ESCALERA

- Dibujo de escalera con array
- Símbolo de contrapaso con array
- Numeración de escalera Autonumber
- Ordenar numeración Tcount
- Símbolo de línea de corte Breakline

• BLOQUES

- Bloque simple
- Hatch blanco y Wipeout
- Crear bloque con fondo (silla, mesa, inodoro y lavabo)

MÓDULO 04

• BLOQUES DINÁMICOS

- Ejes
- N.P.T
- Línea de corte en planta
- Símbolo de elevación
- Mueble (closet y cama)
- Ventanas
- Mamparas
- Puertas
- Vegetación (Visibility)

• COTAS

- Estilo de cotas (Manage Dimension Style)
- Cota simple DIM
- Cotas continuas DIMCONT

MÓDULO 05

• CORTE

- Base de dibujo
- Colocar ejes
- Colocar niveles
- Colocar cotas para corte

• ELEVACIÓN

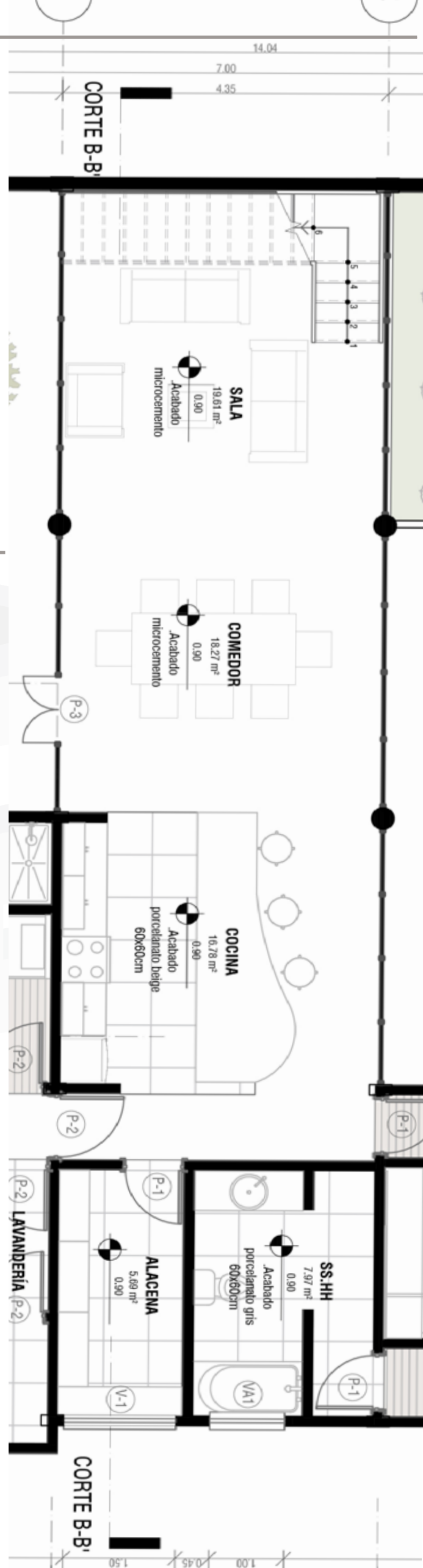
- Sombras
- Árboles en elevación
- Personas
- Hatch para fachada

• IMPRESIÓN PLOT MODEL

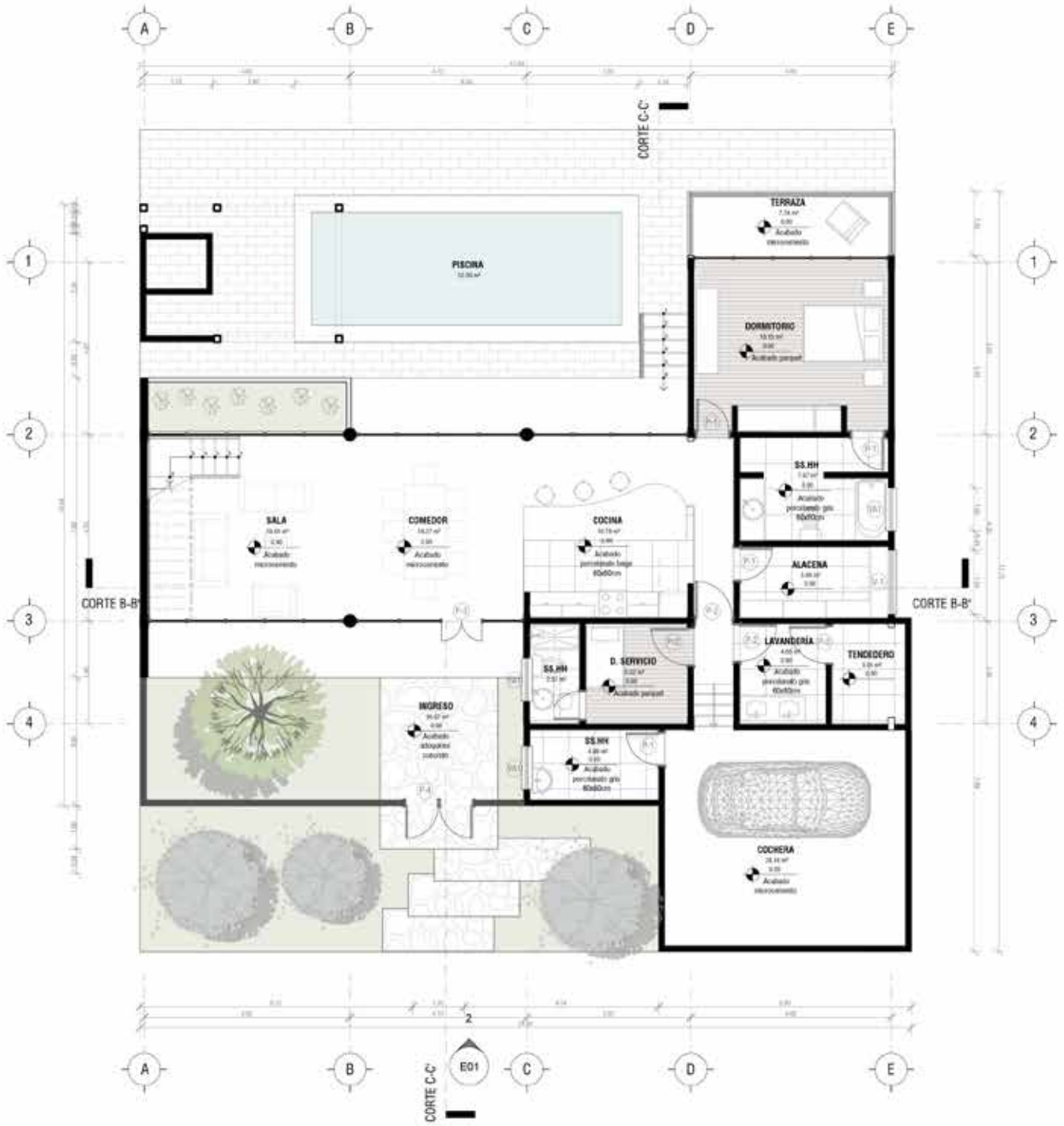
- Elección del ploter
- Configuraciones de impresión
- Plot Style (Modificación de colores para impresión)
- Crear Page Setup

• IMPRESIÓN LAYOUT

- Page Setup
- Viewport
- Escala de cada viewport
- Membrete
- Plot página única
- Publish (varios planos en un solo pdf)



PROYECTOS ALUMNOS



ELEVACIÓN SUR
ESC: 1/100

PROYECTOS ALUMNOS



CORTE A-A'
ESC: 1/100



CORTE B-B'
ESC: 1/100

RESERVA TU VACANTE

GRUPOS	PRECIO NORMAL	PREVENTA
* MODALIDAD VIRTUAL 1 ALUMNO	s/.740	s/.370
2 ALUMNOS	s/.1480	s/.555

RESERVA TU VACANTE

GRUPO GALK - ARQUITECTURA INGENIERIA Y CONSTRUCCION S.A.C

BBVA CUENTA EN SOLES
 CUENTA CORRIENTE: 0011-0117-02010460-64
 *CCI: 011-117-000201046064-96

Interbank CUENTA EN SOLES
 CUENTA CORRIENTE: 2003004676015
 *CCI: 00320000300467601530

BCP CUENTA EN SOLES
 CUENTA CORRIENTE: 194-9925528-056
 *CCI: 00219400992552805694

yape Yape: 986780351 (Grupo Galk)
 Sólo se aceptan transferencias inmediatas



IMPORTANTE

Política de Reservas y Pagos

- Una vez confirmada la reserva, no se realizarán devoluciones bajo ninguna circunstancia. El pago restante deberá ser abonado a más tardar 2 días antes del inicio del curso para confirmar la participación.

Reprogramaciones

- En caso de solicitar una reprogramación, se aplicará una penalidad de S/100. El saldo pendiente deberá ser pagado según lo estipulado en el acuerdo de matrícula.

Certificados

- El certificado de participación en modalidad virtual será emitido por el Grupo Galk. Si se desea un certificado físico, tendrá un costo administrativo adicional de S/15.

Condiciones para el Inicio del Curso

- El curso requiere un mínimo de 6 participantes para iniciar. En caso de no alcanzarse este número, se reprogramará la fecha de inicio.



GRUPO GALK

UBÍCANOS:
Surco: Calle Aldabas 559 - Of. 603

Los Olivos: Av. Antúnez de Mayolo 822
 Frente a la Municipalidad de Los Olivos